



**KOTŁY KONDENSACYJNE**  
*edycja luty 2010*

# Kotły Kondensacyjne

■ Victrix Zeus Superior kW

■ Victrix Superior kW

■ Victrix 2

■ Hercules Condensing 2

■ : Valve Ea Sd\$ (# 3



# Technologia kondensacyjna

W przyrodzie proces kondensacji polega na zamianie znajdującej się w powietrzu pary wodnej ze stanu gazowego w ciekły co prowadzi do powstania chmur, mgieł, rosy i szronu. W kotłach gazowych mamy do czynienia z kondensacją pary wodnej zawartej w spalinach powstałej w wyniku spalania gazu, a odzyskana dzięki temu energia trafia z powrotem do kotła. W kotłach tradycyjnych energia ta jest bezpowrotnie tracona, gdyż ciepła para wodna ulatnia się wraz ze spalinami przez komin. Dzięki odzyskanej dodatkowej energii kotły kondensacyjne mają wyższą sprawność w stosunku do kotłów tradycyjnych.

Kotły kondensacyjne są droższe niż tradycyjne, ale zużywają mniej gazu i są dzięki temu znacznie tańsze w eksploatacji. To bardzo ważne kryterium oceny okresu zwrotu nakładów poniesionych na zakup kotła, szczególnie w przypadku dużych domów. W praktyce oznacza to wyraźne zmniejszenie zużycia gazu, czyli mniejsze rachunki.

## Zalety kotłów kondensacyjnych:

- oszczędność – niskie zużycie gazu
- nowoczesność
- spełniają najbardziej rygorystyczne normy jakościowe
- komfort użytkowania
- najnowsze rozwiązania technologiczne
- niska emisja spalin
- przyjazne środowisku

## Porównanie sprawności kotła tradycyjnego i kondensacyjnego:

Kotły tradycyjne nie wykorzystują ciepła, które powstałoby w procesie kondensacji.

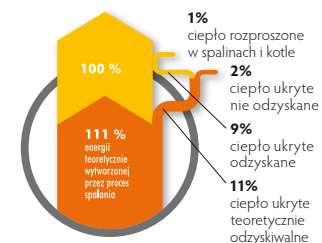
Kotły kondensacyjne odzyskują ciepło powstające w procesie kondensacji.

### SPRAWNOŚĆ 90%



strata ciepła ok. 21%

### SPRAWNOŚĆ 108%



strata ciepła ok. 3%

Nowoczesna technologia kondensacyjna zapewnia użytkownikom wymierne korzyści.



# Victrix Zeus Superior 26/32 kW

**VICTRIX ZEUS SUPERIOR 26 KW - KOCIOŁ DWUFUNKCYJNY Z ZASOBNIKIEM C.W.U. O MOCY 4,7÷25,8 KW**

**VICTRIX ZEUS SUPERIOR 32 KW - KOCIOŁ DWUFUNKCYJNY Z ZASOBNIKIEM C.W.U. O MOCY 6,9÷32,0 KW**

Victrix Zeus Superior kW to połączenie możliwości i zalet kotłów z zasobnikiem z niewielkimi rozmiarami urządzeń wiszących. To wygodny kompromis dla osób, które nie chcą rezygnować z komfortu użytkowania ciepłej wody, a jednocześnie nie posiadają wystarczającej przestrzeni na zaadaptowanie wolnostojącego zasobnika. W tym celu seria Victrix Zeus Superior kW została wyposażona w budowany zasobnik o pojemności 54 litrów, dzięki któremu ciepła woda jest zawsze gotowa do użycia.

*Technologia kondensacyjna zastosowana w kotłach Victrix Zeus Superior kW, połączona z precyzyjną regulacją parametrów spalania powoduje, że emisja szkodliwych substancji jest o wiele niższa od limitów wymaganych w rygorystycznych europejskich normach.*

Tak precyzyjna kontrola spalania wpływa pozytywnie na ochronę środowiska, a jednocześnie ma niewątpliwie istotny wpływ na znaczne oszczędności w kosztach użytkowania.

Zastosowane w kotłach Victrix Zeus Superior kW materiały oraz jakość wykonania, oprócz wpływu na niezawodność i doskonałe parametry funkcjonowania, znacząco zwiększają żywotność całego urządzenia. Połączenie nowoczesnego wzornictwa oraz ergonomii i funkcjonalności sprawia, że obsługa nowego panelu sterującego kotła jest maksymalnie uproszczona, a samego urządzenia przyjazna użytkownikowi. Elementem informującym o trybie pracy kotła oraz zmianach parametrów jego pracy jest duży, estetyczny wyświetlacz LCD.

Nowoczesna elektronika wykorzystana w kotle Victrix Zeus Superior kW umożliwia jego współpracę z sterownikiem pogodowym Super CAR, który w oparciu o odczyt temperatury na zewnątrz budynku oraz temperatury

pomieszczenia pozwala na dokładną kontrolę parametrów pracy c.o. Takie rozwiązanie zwiększa komfort użytkowania oraz w znacznym stopniu wpływa na ekonomikę pracy urządzenia. Dodatkową zaletą zastosowanej elektroniki jest możliwość współpracy urządzenia z rozdzielaczami strefowymi Immergas (D.I.M.), które umożliwiają w prosty sposób podział instalacji centralnego ogrzewania na niezależne strefy grzewcze, zarówno grzejnikowe jak i podłogowe.

Kotły serii Victrix Zeus Superior kW łączą w sobie najlepsze cechy poprzednich serii kotłów Immergas jak i zupełnie nowe rozwiązania technologiczne – dlatego spełnią oczekiwania nawet najbardziej wymagających użytkowników oraz staną się nowym wyznacznikiem jakości dla kotłów tej klasy.

Zalety kotłów Victrix Zeus Superior:

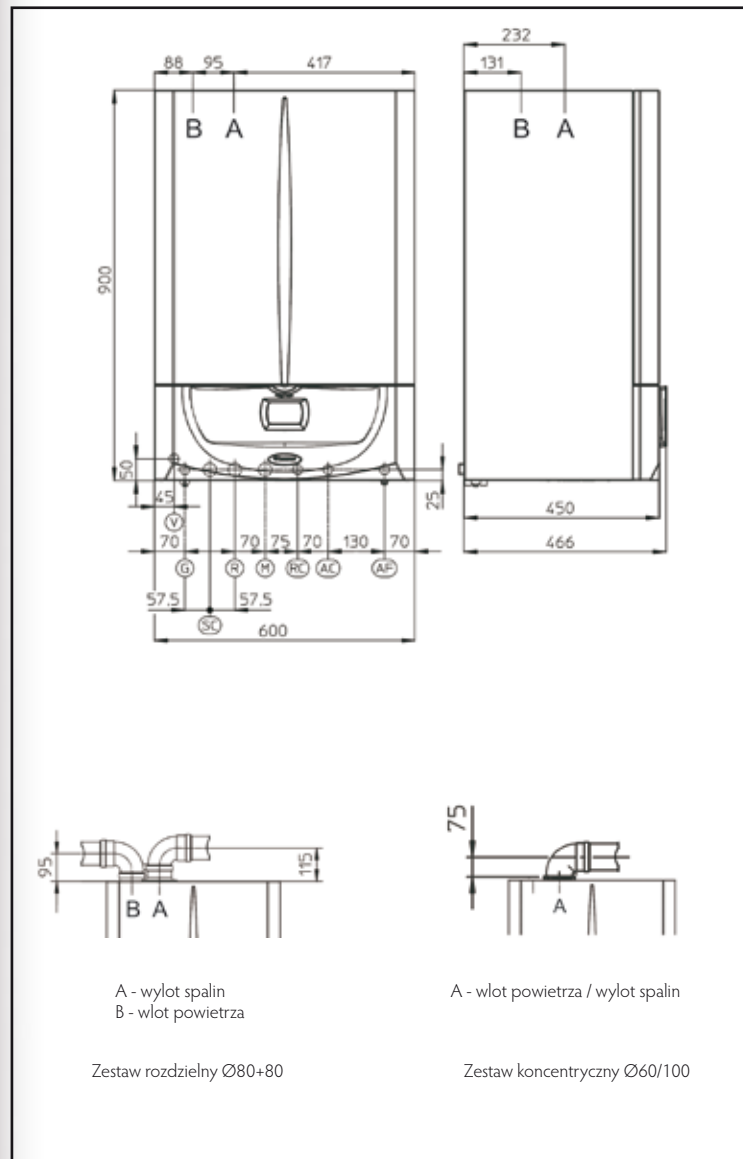
- szeroki zakres pracy
- nieograniczone możliwości instalacji dzięki niedużym rozmiarom przy zachowaniu zalet zestawu kotła z wolnostojącym zasobnikiem
- nowy atrakcyjny design
- duży czytelny, podświetlany na niebiesko wyświetlacz
- wysoka wydajność pracy kotła przy jednoczesnej niskiej emisji szkodliwych substancji dzięki technologii kondensacyjnej
- bardzo duża żywotność urządzenia dzięki wykonaniu modułu kondensacyjnego i zasobnika ze stali szlachetnej INOX
- automatyczny by-pass
- zoptymalizowane zarządzanie pracą kotła dzięki współpracy ze sterownikiem pogodowym CAR / Super CAR i sondą zewnętrzną.



Sterownik pogodowy Super Comando Amico Remoto (Super CAR)

Dane techniczne	Jednostka miary	VICTRIX ZEUS SUPERIOR 26 KW	VICTRIX ZEUS SUPERIOR 32 KW
Wymiary (wys/szer/gł)	mm	900 / 600 / 450	
Moc kotła	kW	4,7÷25,8 (c.w.u.) 4,7÷21,0 (c.o.)	6,9÷32,0
Sprawność przy 100% / 30% Pn (80/60°C)	%	96,7 / 93,5	96,9 / 94,5
Sprawność przy 100% / 30% Pn (40/30°C)	%	106,5 / 106,5	107,3 / 107,3
Zakres regulacji temperatury c.o.	°C	25÷85	25÷85
Pojemność naczynia wyrównawczego c.o.	l	10,0	10,0
Zakres regulacji temperatury c.w.u.	°C	20÷60	20÷60
Pojemność zasobnika c.w.u.	l	54	54
Wydajność c.w.u. przez pierwsze 10 min. (ΔT=30°C) zgodnie z EN 625	l/min	16,0	19,2
Wydajność c.w.u. przy pracy ciągłej (ΔT=30°C)	l/min	13,1	15,8
Ciężar kotła pustego / napełnionego	kg	70,1 / 125,1	72,8 / 126,8
Zasilanie elektryczne	V/Hz	230 / 50	230 / 50
Moc zainstalowana	W	110	135
Stopień ochrony elektrycznej	-	IPX5D	IPX5D





G	AC	AF	SC	R	M
½"	½"	½"	min Ø13 mm	¾"	¾"



# Victrix Superior kW

**VICTRIX SUPERIOR 24 kW - KOCIOŁ DWUFUNKCYJNY PRZEPŁYWOWY O MOCY 4,7÷24,0 kW**

**VICTRIX SUPERIOR 32 kW - KOCIOŁ DWUFUNKCYJNY PRZEPŁYWOWY O MOCY 6,4÷32,0 kW**

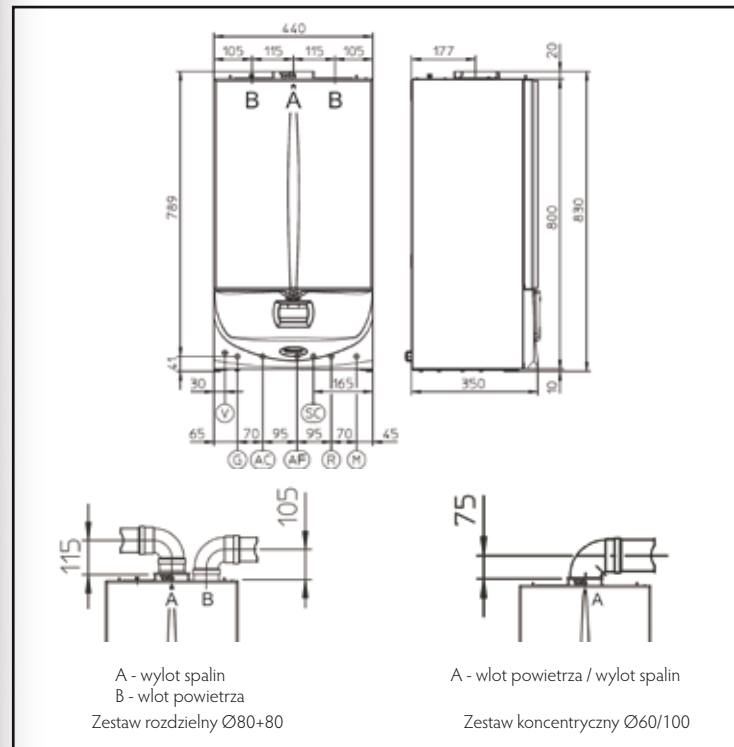
Victrix Superior kW to zaawansowane technologicznie dwufunkcyjne, przepływowe kotły gazowe, gwarantujące szeroką gamę korzyści dla użytkowników. Podstawową jest duża oszczędność w zużyciu gazu, co przekłada się na odciążenie domowych budżetów. Seria Victrix Superior kW to także niska emisja szkodliwych substancji dzięki specjalnemu systemowi redukującemu emisję CO i NOx. Według klasyfikacji Unii Europejskiej EN 297 rodzina Victrix Superior kW została zakwalifikowana do 5 klasy najbardziej ekologicznych urządzeń. Wszystkie te czynniki sprawiają, że kotły Victrix Superior 24/32 kW to rozwiązania idealnie dopasowane do mieszkań oraz niedużych domów jednorodzinnych.



*Victrix Superior kW to urządzenia, w których zastosowano opatentowany przez Immergas system „Aqua Celeris” gwarantujący maksimum komfortu przy użytkowaniu ciepłej wody.*

Dodatkowymi elementami wspomagającymi produkcję ciepłej wody jest bardzo dokładna kontrola temperatury za pomocą dwóch sond NTC oraz automatyczna regulacja przepływu, utrzymująca pobór ciepłej wody o żądanej temperaturze na maksymalnie możliwym poziomie. Modulacyjna praca palnika i niska moc minimalna kotła pozwalają na utrzymywanie żądanej temperatury c.w.u. zarówno przy stosunkowo małych, jak i dużych poborach wody.

Victrix Superior kW charakteryzuje się eleganckim panelem kontrolnym, pozwalającym na łatwe i intuicyjne nastawianie i odczytywanie parametrów pracy kotła. Seria Victrix Superior jest wyrazem włoskiego wzornictwa przemysłowego, wyróżniającego się na tle niemieckich marek.



**OZNACZENIA:**  
V – podłączenie elektryczne  
G – gaz  
AC – wyjście c.w.u.  
AF – wejście wody sanitarnej  
SC – odprowadzenie kondensatu  
R – powrót c.o.  
M – zasilanie c.o.

G	AC	AF	SC	R	M
½"	½"	½"	min Ø13 mm	¾"	¾"

Dane techniczne	Jednostka miary	VICTRIX Superior 24 kW	VICTRIX Superior 32 kW
Wymiary (wys. / szer. / gł.)	mm	800 x 450 x 350	
Moc kotła	kW	4,7+26,0 (c.w.u.) 4,7+24,0 (c.o.)	6,4+32,0
Sprawność cieplna przy mocy nominalnej / minimalnej (80/60°C)	%	97,6 / 97,2	98,0 / 97,0
Sprawność cieplna przy mocy nominalnej / minimalnej (40/30°C)	%	105,8 / 107,0	105,7 / 107,0
Zakres regulacji temperatury c.o.	°C	30+60	30+60
Pojemność zbiornika wyrównawczego c.o.	l	7,5	7,5
Wydajność c.w.u. przez pierwsze 10 min (ΔT=30°C) zgodnie z EN 625	l/min	13,6	16,6
Wydajność c.w.u. przy pracy ciągłej (ΔT=30°C)	l/min	13,0	16,3
Pojemność zbiornika Aqua Celeris	l	4	4
Ciężar kotła pustego / napełnionego	kg	52 / 59,5	53,5 / 61,3
Zasilanie elektryczne	V/Hz	230/50	230/50
Moc zainstalowana	W	120	135
Stopień ochrony elektrycznej	-	IPX5D	IPX5D



# Victrix Superior kW X / PLUS

**VICTRIX SUPERIOR 32 kW X - KOCIOŁ JEDNOFUNKCYJNY O MOCY 6,4÷32,0 kW**

**VICTRIX SUPERIOR kW PLUS 80/120/200 - ZESTAW KOTŁA JEDNOFUNKCYJNEGO Z ZASOBNIKIEM C.W.U.**

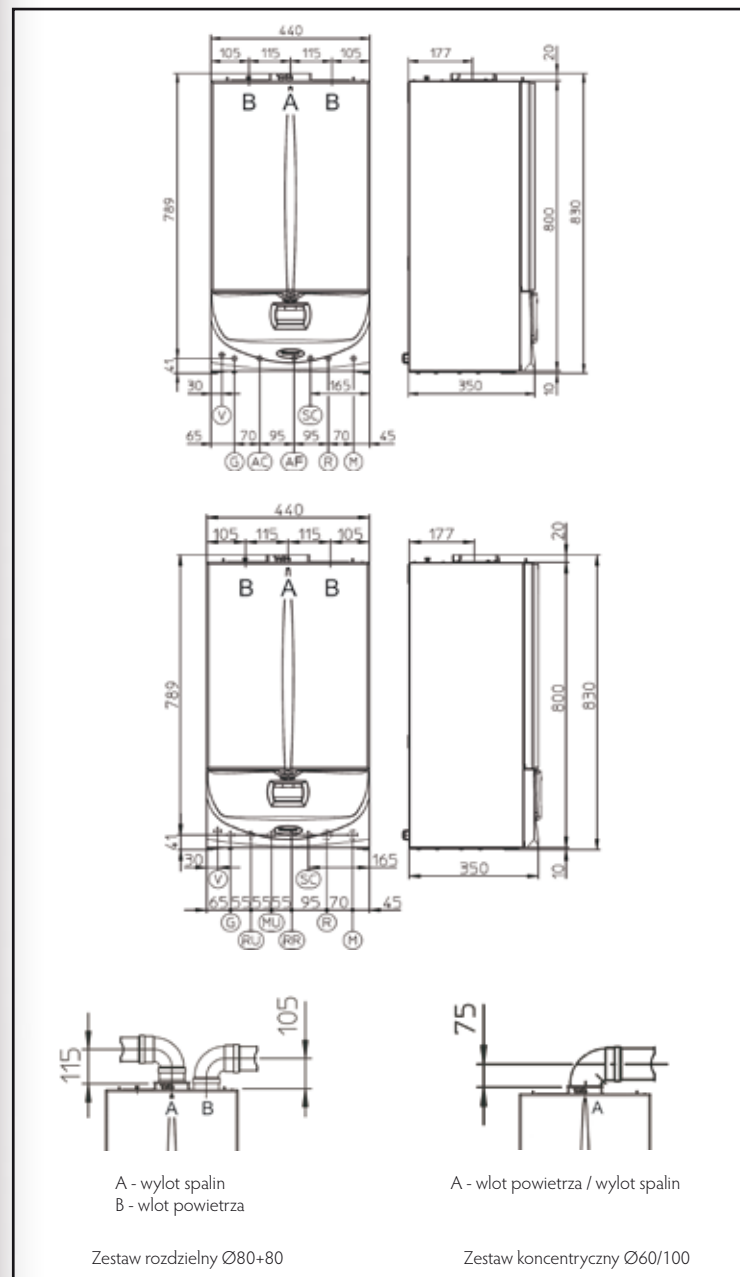
W ramach linii kotłów Victrix Superior kW Immergas proponuje również kocioł jednofunkcyjny z możliwością podłączenia zasobnika ciepłej wody użytkowej.

Seria Victrix Superior kW to także niska emisja szkodliwych substancji dzięki specjalnemu systemowi redukującemu emisję CO i NOx. Według klasyfikacji Unii Europejskiej EN 297 rodzina Victrix Superior kW została zakwalifikowana do 5 klasy najbardziej ekologicznych urządzeń.

Zestawy VICTRIX SUPERIOR kW PLUS to połączenie kotła jednofunkcyjnego z zasobnikiem ze stali kwasoodpornej o pojemności 80, 120 lub 200 litrów. Dzięki takiemu rozwiązaniu użytkownik oprócz funkcji centralnego ogrzewania ma zapewniony komfort c.w.u.

W przypadku połączenia kotła Victrix Superior kW X z zasobnikiem posiadającym możliwość podłączenia kolektorów słonecznych otrzymujemy układ zapewniający maksymalną oszczędność gazu przeznaczonego do produkcji ciepłej wody użytkowej.

Dane techniczne	Jednostka miary	VICTRIX SUPERIOR 32 kW X
Wymiary (wys/szer/gł)	mm	795 x 440 x 350
Moc kotła	kW	6,4÷32,0
Sprawność cieplna przy mocy nominalnej / minimalnej (80/60°C)	%	98,0 / 97,0
Sprawność cieplna przy mocy nominalnej / minimalnej (40/30°C)	%	105,7 / 107,0
Zakres regulacji temperatury c.o.	°C	25÷85
Całkowita pojemność zbiornika wyrównawczego c.o.	l	8,0
Ciężar kotła pustego / napelnionego	kg	47,5 / 50,3
Zasilanie elektryczne	V/Hz	230 / 50
Moc zainstalowana	W	135
Stopień ochrony elektrycznej	-	IPX5D



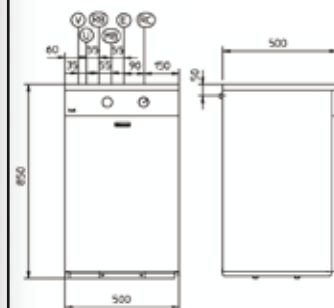
GAZ	C.W.U.			C.O.	
G	AC	AF	SC	R	M
½"	½"	½"	min Ø13 mm	¾"	¾"



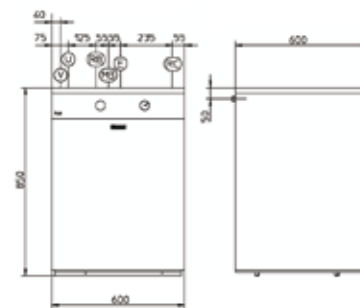


## ZASOBNIKI C.W.U. ZE STALI KWASOODPORNEJ INOX DO ZESTAWÓW VICTRIX SUPERIOR KW PLUS

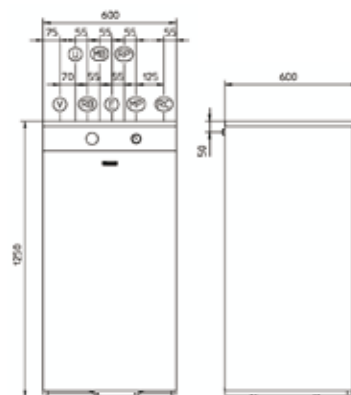
### ZASOBNIK 80 L INOX



### ZASOBNIK 120 L INOX



### ZASOBNIK 200 L INOX



#### OZNACZENIA:

- U – wyjście c.w.u.
- RB – powrót z zasobnika
- MB – zasilanie zasobnika
- E – wejście wody zimnej
- RP – powrót z paneli słonecznych (tylko zas. 200l – opcja)
- MP – wyjście paneli słonecznych (tylko zas. 200l – opcja)
- RC – recyrkulacja c.w.u.

MB	RB	MP-RP	E	U	RC
3/4"	3/4"	3/4"	1/2"	1/2"	1/2"

Dane techniczne	Jednostka miary	VICTRIX SUPERIOR KW PLUS 80	VICTRIX SUPERIOR KW PLUS 120	VICTRIX SUPERIOR KW PLUS 200
Wysokość zasobnika	mm	850	850	1250
Szerokość zasobnika	mm	500	600	600
Głębokość zasobnika	mm	500	600	600
Zakres regulacji temperatury c.w.u.	°C	20-60	20-60	20-60
Wydajność c.w.u. przez pierwsze 10 min. ( $\Delta T=30^{\circ}\text{C}$ ) zgodnie z EN 625	l/min	21,8	26,6	37,2
Wydajność c.w.u. przy pracy ciągłej ( $\Delta T=30^{\circ}\text{C}$ )	l/min	15,3	15,3	15,3
Pojemność całkowita zasobnika	l	80	120	200
Maksymalne ciśnienie c.w.u.	bar	8	8	8
Pojemność zbiornika wyrównawczego c.w.u.	l	4	5	8
Ciążar zasobnika pustego / napelnionego	kg	58 / 138	70 / 190	76 / 276
Materiał zasobnika		stal nierdzewna INOX AISI 304 L		
Wyjście recyrkulacji c.w.u.		opcja	opcja	opcja
Możliwość podłączenia paneli słonecznych		-	-	opcja

# Victrix 2

## VICTRIX 26 2 I - KOCIOŁ DWUFUNKCYJNY PRZEPEŁYWOWY

Victrix 2 to nowa seria dwufunkcyjnych przepływowych, kondensacyjnych kotłów wiszących o bardzo małych gabarytach. Victrix 2 to praktycznie nieograniczone możliwości wyboru miejsca instalacji, bowiem głębokość urządzenia wynosi jedynie 25 cm.

Kotły Victrix kW wyposażono w specjalny wymiennik pierwotny zintegrowany z modułem kondensacyjnym, zaprojektowanym w taki sposób, aby zapobiegać odkładaniu się kamienia kotłowego. Do jego wykonania użyto stali kwasoodpornej INOX.

Zastosowane materiały oraz jakość wykonania, oprócz wpływu na niezawodność i doskonałe parametry funkcjonowania, znacząco zwiększają żywotność całego urządzenia.

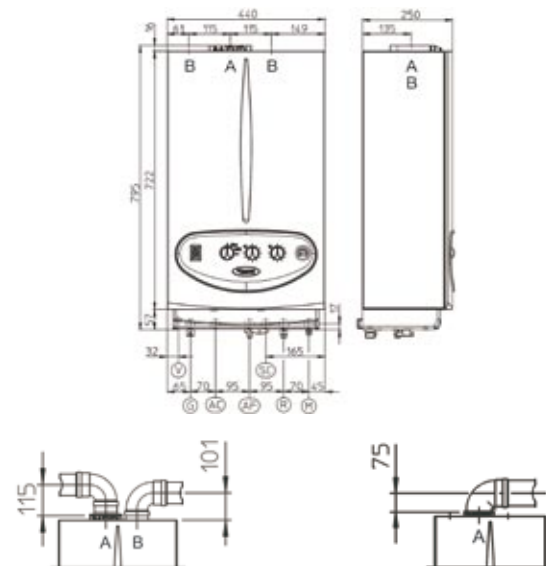
Technologia kondensacyjna zastosowana w kotłach Victrix kW, połączona z precyzyjną, cyfrową, regulacją spalania powoduje, że emisja szkodliwych substancji jest o wiele niższa od limitów wymaganych w rygorystycznych europejskich normach. Tak precyzyjna kontrola spalania wpływa pozytywnie na ochronę środowiska oraz oszczędności w kosztach użytkowania.

Zastosowanie zintegrowanej grupy hydraulicznej z elektrycznym zaworem trójdrożnym zapewni użytkownikom szybką produkcję ciepłej wody, a powiększona powierzchnia wymiany ciepła wymiennika wtórnego, wykonane ze stali kwasoodpornej INOX gwarantuje jej ilość.

Nowoczesna elektronika wykorzystana w kotle Victrix 2 umożliwia jego współpracę z cyfrowym sterownikiem Comando Amico Remoto, który w oparciu o pomiar temperatury zewnętrznej pozwala na dokładne kontrolowanie temperatury pomieszczenia. Takie rozwiązanie zwiększa komfort użytkownika oraz w znacznym stopniu wpływa na ekonomikę pracy urządzenia.



## VICTRIX 26 2 I



A - wylot spalin  
B - wlot powietrza  
Zestaw rozdzielny Ø80+80

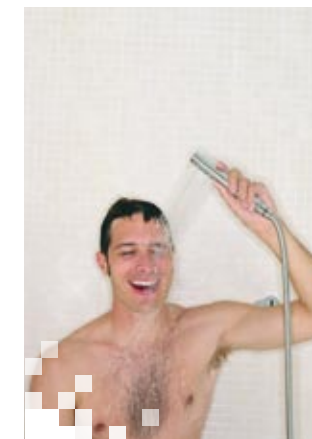
A - wlot powietrza / wylot spalin  
Zestaw koncentryczny Ø60/100

G	AC	AF	SC	R	M
3/4"	1/2"	1/2"	min. Ø13mm	3/4"	3/4"

Dane techniczne	Jednostka miary	VICTRIX 26 2 I
Wymiary (wys/szer/gł)	mm	795 x 440 x 250
Moc kotła	kW	3,0+23,6 (c.o.) 3,0+26,0 (c.w.u.)
Sprawność cieplna przy mocy nominalnej / minimalnej (80/60°C)	%	97,8 / 94,9
Sprawność cieplna przy mocy nominalnej / minimalnej (40/30°C)	%	108,1 / 107,1
Zakres regulacji temperatury c.o.	°C	25+85
Całkowita pojemność zbiornika wyrównawczego	l	8,0
Zakres regulacji temperatury c.w.u.	°C	30-60
Wydajność c.w.u. przez pierwsze 10 min (ΔT=30°C) zgodnie z EN 625	l/min	11,8
Wydajność c.w.u. przy pracy ciągłej (ΔT=30°C)		12,9
Ciężar kotła pustego / napelnionego	kg	39,0 / 42,4
Zasilanie elektryczne	V/Hz	230 / 50
Moc zainstalowana	W	135
Stopień ochrony elektrycznej	-	IPX4D

### OZNACZENIA:

- V - podłączenie elektryczne
- G - gaz
- AC - wyjście c.w.u.
- AF - wejście zimnej wody
- SC - odpływ kondensatu
- R - powrót c.o.
- M - zasilanie c.o.
- RU - powrót z zasobnika (opcja)
- MU - zasilanie zasobnika (opcja)
- RR - napełnianie instalacji





# Victrix X 2

**VICTRIX X 12 2 I - KOCIOŁ JEDNOFUNKCYJNY O MOCY 1,9÷12,0 KW**

**VICTRIX X 24 2 I - KOCIOŁ JEDNOFUNKCYJNY O MOCY 4,7÷26,0 KW**

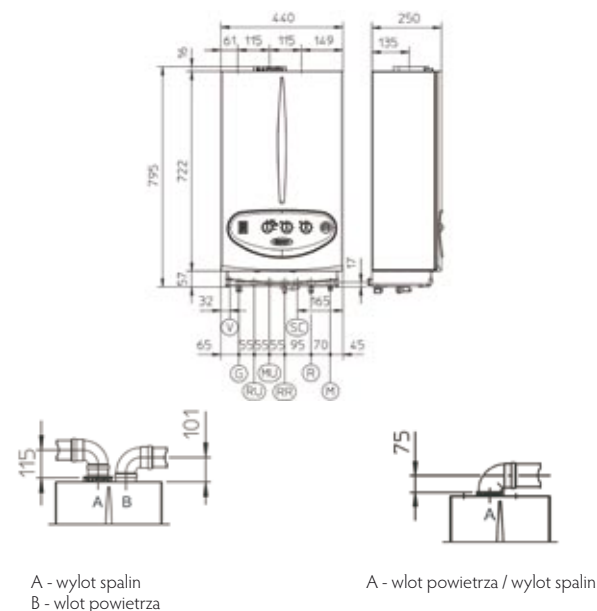
Seria kotłów Victrix 2 X powstała z myślą o użytkownikach, którzy potrzebują ekonomicznego urządzenia o nieskomplikowanej obsłudze, przeznaczonego do pracy na potrzeby instalacji centralnego ogrzewania.

*Jest to jednofunkcyjny, kondensacyjny kocioł wiszący, który posiada wszystkie rozwiązania charakterystyczne dla rodziny kotłów VICTRIX 2.*

Dodatkową zaletą urządzenia jest wbudowany zawór trójdrożny, co pozwala na zainstalowanie dodatkowego zasobnika c.w.u. rozszerzającego funkcjonalność kotła jednofunkcyjnego o funkcję produkcji ciepłej wody.

Dane techniczne	Jednostka miary	VICTRIX X 12 2 I	VICTRIX X 24 2 I
Wymiary (wys/szer/gł)	mm	795 x 440 x 250	
Moc kotła	kW	1,9÷12,0	3,0÷23,6
Sprawność cieplna przy mocy nominalnej / minimalnej (80/60°C)	%	97,7 / 93,2	97,8 / 94,9
Sprawność cieplna przy mocy nominalnej / minimalnej (40/30°C)	%	107,0 / 106,8	108,1 / 107,1
Zakres regulacji temperatury c.o.	°C	25÷85	25÷85
Całkowita pojemność zbiornika wyrównawczego c.o.	l	8,0	8,0
Ciężar kotła pustego / napełnionego	kg	36,5 / 39,5	38,2 / 41,6
Zasilanie elektryczne	V/Hz	230 / 50	230 / 50
Moc zainstalowana	W	120	135
Stopień ochrony elektrycznej	-	IPX4D	IPX4D

## VICTRIX X 12 2 I / VICTRIX X 24 2 I



A - wylot spalin  
B - wlot powietrza

Zestaw rozdzielny Ø80+80

A - wlot powietrza / wylot spalin

Zestaw koncentryczny Ø60/100

G	AC	AF	SC	R	M
3/4"	1/2"	1/2"	min. Ø13mm	3/4"	3/4"

## VICTRIX 12/24 PLUS - ZESTAW KOTŁA JEDNOFUNKCYJNEGO Z ZASOBNIKIEM C.W.U.

Komfort ciepłej wody użytkowej zapewnia wolnostojący zasobnik c.w.u., który stale utrzymuje zapas ciepłej wody. Zestaw ten jest wskazany w przypadku jednoczesnego poboru wody z wielu źródeł.

Dodatkową zaletą takiego rozwiązania jest możliwość umieszczenia zasobnika w pomieszczeniu innym niż zainstalowany kocioł.

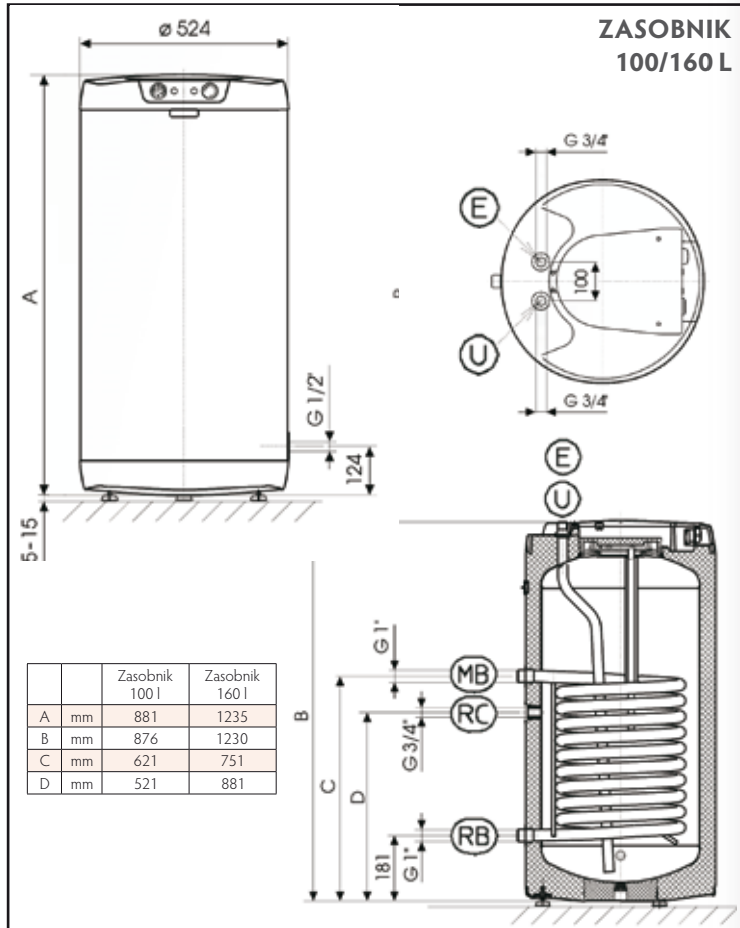
W przypadku połączenia kotła Victrix X 2 z zasobnikiem posiadającym możliwość podłączenia kolektorów słonecznych otrzymujemy układ zapewniający maksymalną oszczędność gazu przeznaczonego do produkcji ciepłej wody użytkowej.

### OZNACZENIA:

- V - podłączenie elektryczne
- G - gaz
- R - powrót c.o.
- M - zasilanie c.o.
- RU - powrót z zasobnika (opcja)
- MU - zasilanie zasobnika (opcja)
- RR - napełnianie instalacji
- SC - odpływ kondensatu



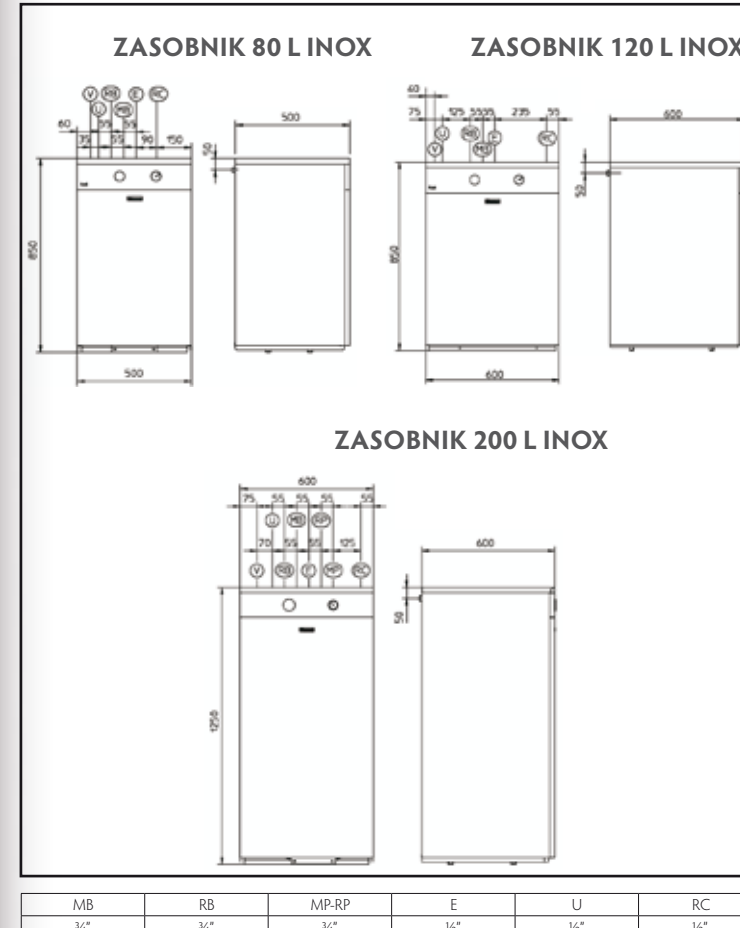
## ZASOBNIKI C.W.U. ZE STALI EMALIOWANEJ DO ZESTAWÓW VICTRIX 12 / 24 ECO PLUS



MB	RB	E	U	RC
1"	1"	3/4"	3/4"	3/4"

Dane techniczne	Jednostka miary	VICTRIX 12 ECO PLUS 100	VICTRIX 24 ECO PLUS 100	VICTRIX 12 ECO PLUS 160	VICTRIX 24 ECO PLUS 160
Wysokość zasobnika	mm	881	1235		
Średnica zasobnika	mm		524	524	
Zakres regulacji temperatury c.w.u.	°C	20-60		20-60	
Wydajność c.w.u. przez pierwsze 10 min. (ΔT=30°C)	l/min	18,5	21,8	21,6	27,6
Wydajność c.w.u. przy pracy ciągłej (ΔT=30°C)	l/min	6,3	12,4	6,3	12,4
Pojemność całkowita zasobnika	l	100		160	
Maksymalne ciśnienie c.w.u.	bar	6		6	
Ciężar zasobnika	kg	61 (+100)		81 (+160)	
Materiał zasobnika	-	Stal emaliowana			

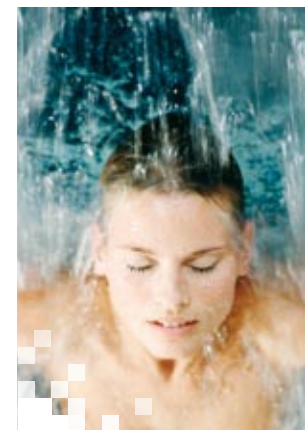
## ZASOBNIKI C.W.U. ZE STALI KWASOODPORNEJ INOX DO ZESTAWÓW VICTRIX 24 PLUS



MB	RB	MP-RP	E	U	RC
3/4"	3/4"	3/4"	1/2"	1/2"	1/2"

Dane techniczne	Jednostka miary	VICTRIX 24 PLUS 80	VICTRIX 24 PLUS 120	VICTRIX 24 PLUS 200
Wysokość zasobnika	mm	850	850	1250
Szerokość zasobnika	mm	500	600	600
Głębokość zasobnika	mm	500	600	600
Zakres regulacji temperatury c.w.u.	°C	20-60	20-60	20-60
Wydajność c.w.u. przez pierwsze 10 min. (ΔT=30°C)	l/min	20,2	25,3	35,9
Wydajność c.w.u. przy pracy ciągłej (ΔT=30°C)	l/min	12,8	12,8	12,8
Pojemność całkowita zasobnika	l	80	120	200
Maksymalne ciśnienie c.w.u.	bar	8	8	8
Pojemność zbiornika wyrównawczego c.w.u.	l	4	5	8
Ciężar zasobnika	kg	58 (+80)	70 (+120)	76 (+200)
Materiał zasobnika		stal nierdzewna INOX AISI 304 L		
Wyjście recyrkulacji c.w.u.		opcja	opcja	opcja
Możliwość podłączenia paneli słonecznych		-	-	opcja

- OZNACZENIA:**  
 U – wyjście c.w.u.  
 RB – powrót z zasobnika  
 MB – zasilanie zasobnika  
 E – wejście wody zimnej  
 RP – powrót z paneli słonecznych (tylko zas. 200l – opcja)  
 MP – wyjście paneli słonecznych (tylko zas. 200l – opcja)  
 RC – recyrkulacja c.w.u.



# Hercules Condensing 2

**HERCULES CONDENSING 26 2 E O MOCY 4,7÷24 KW  
DLA C.O. I 26 KW DLA C.W.U.**

**HERCULES CONDENSING 32 2 I O MOCY 6,9÷32 KW**

**HERCULES CONDENSING ABT 32 2 I O MOCY 6,9÷32 KW  
Z WBUDOWANYM FABRYCZNIE MODUŁEM OBSŁUGI  
DODATKOWEJ STREFY NISKIEJ TEMPERATURY (NP.  
OGRZEWANIE PODŁOGOWE)**

Nowa seria Hercules Condensing została stworzona dla osób, które w odniesieniu do domowego komfortu, nie uznają żadnych kompromisów. Zasobnik ciepłej wody użytkowej o pojemności 120 l, wykonany ze stali kwasoodpornej INOX zapewnia zapasy ciepłej wody, zawsze gdy tego potrzebujesz w komfortowej dla Ciebie temperaturze. Specjalna konstrukcja zasobnika (dwie niezależne węzownice) daje także możliwość podłączenia kolektorów słonecznych wspomagających produkcję ciepłej wody przy użyciu energii słonecznej. Takie rozwiązanie dodatkowo zapewni oszczędności w domowym budżecie.

*Hercules Condensing wyróżnia się nowoczesną i elegancką linią, to idealne połączenie oryginalnego wzornictwa, zaawansowanej technologii i wysokiej funkcjonalności.*

Nowoczesny, podświetlany panel sterujący pozwala na łatwe i szybkie odczytywanie głównych informacji, takich jak ustawione temperatury, tryb pracy kotła lub ewentualne kody zadziałania zabezpieczeń.

Nowa seria Hercules została przystosowana do współpracy ze sterownikiem pogodowym Super CAR i sondą zewnętrzną. Cała obsługa kotła została przeniesiona na sterownik wyposażony w podświetlany na niebiesko panel, zbliżony wyglądem do panelu sterującego kotła. Możliwość współpracy ze sterownikiem jest szczególnie użyteczna kiedy kocioł jest zainstalowany

w piwnicy lub na poddaszu, co pozwala na zarządzanie jego pracą prosto z Twojego salonu, sypialni lub innego pomieszczenia. Super CAR działa również jako programowany tygodniowo termostat do zadawania temperatury pokojowej na dwóch poziomach - komfortowym i ekonomicznym.

## ZALETY:

- płynna elektroniczna modulacja mocy
- intuicyjny panel sterujący z czytelnym wyświetlaczem
- wysoka efektywność i niski stopień emisji szkodliwych substancji dzięki technologii kondensacyjnej
- wbudowany zasobnik c.w.u o poj. 120 l wykonany ze stali kwasoodpornej INOX
- obsługa do trzech stref centralnego ogrzewania w różnych konfiguracjach (w tym maksymalnie dwóch niskotemperaturowych)
- moduł kondensacyjny wykonany ze stali kwasoodpornej INOX
- szerokie możliwości termoregulacji dzięki współpracy z Super CAR i sondą zewnętrzną
- możliwość podłączenia kolektorów słonecznych wspomagających produkcję c.w.u.
- zainstalowane pompy sterowane elektronicznie o obniżonym zużyciu energii
- funkcja automatycznego odpowietrzania instalacji grzewczej



Kolektor hydrauliczny wbudowany w kocioł ułatwia podział instalacji grzewczej na niezależne strefy

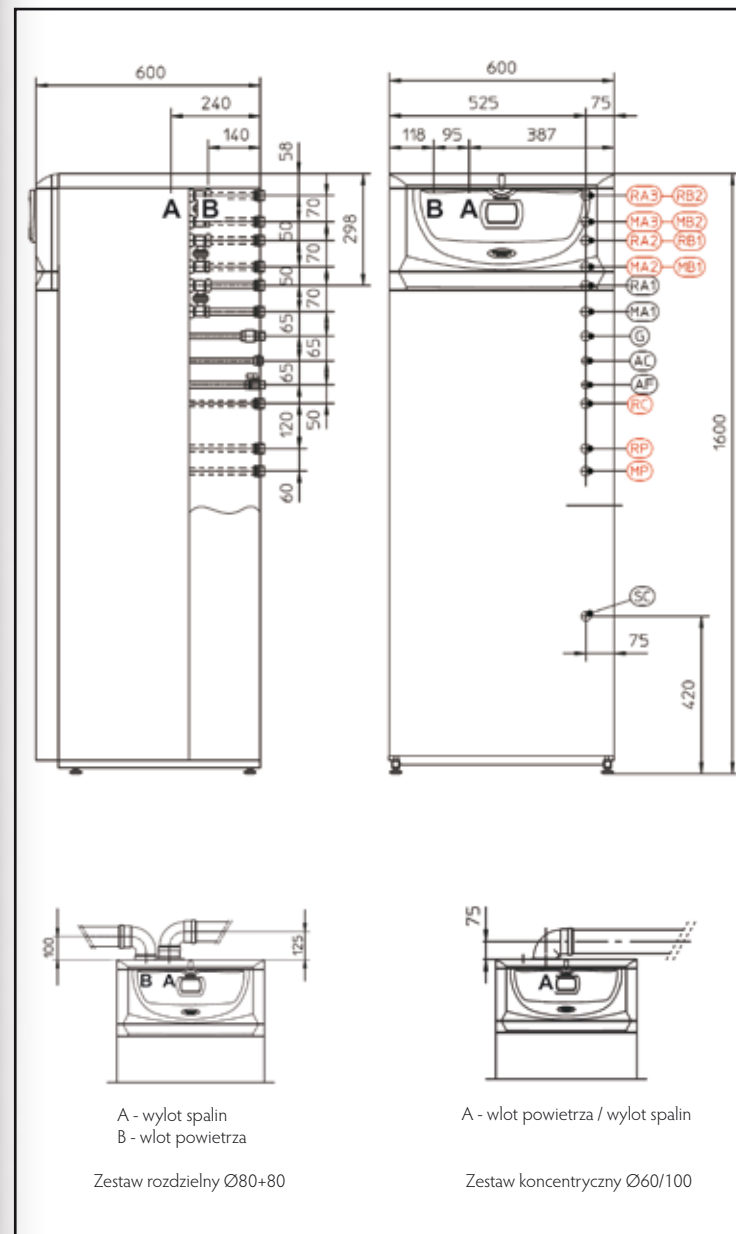
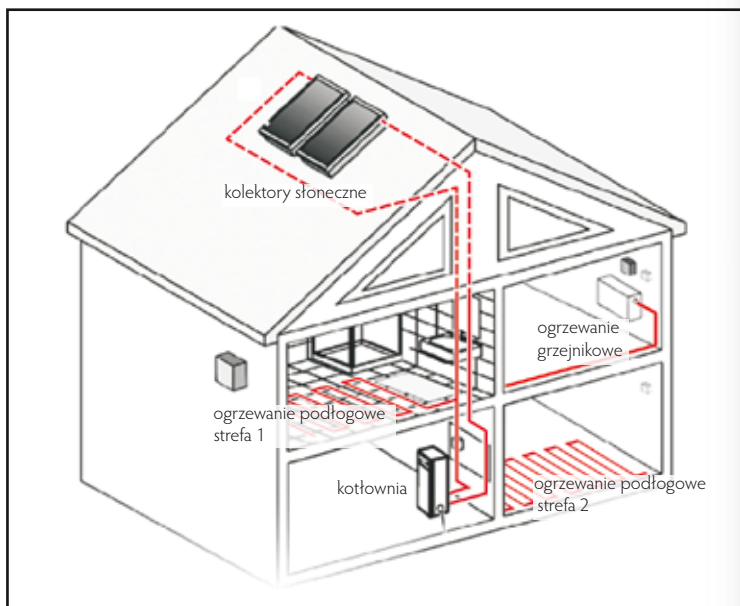
Dane techniczne	Jednostka miary	HERCULES CONDENSING 24 2 E	HERCULES CONDENSING 32 2 I / ABT 32 2 I
Wymiary (wys/szer/gł)	mm	1600 x 600 x 600	
Moc kotła	kW	4,7÷25,8 (c.w.u.) 4,7÷23,9 (c.o.)	6,9÷32,0
Sprawność cieplna przy mocy nominalnej / minimalnej (80/60°C)	%	96,0 / 93,5	96,9 / 94,5
Sprawność cieplna przy mocy nominalnej / minimalnej (40/30°C)	%	106,5 / 106,5	107,3 / 107,3
Zakres regulacji temperatury c.o.	°C	25÷85	25÷85
Całkowita pojemność zbiornika wyrównawczego c.o.	l	12,0	12,0
Wydajność c.w.u. przez pierwsze 10 min. (ΔT=30°C) zgodnie z EN 625	l/min	19,9	24,3
Wydajność c.w.u. przy pracy ciągłej (ΔT=30°C)	l/min	13,3	16,0
Pojemność zbiornika wyrównawczego c.w.u.	l	5,0	5,0
Ciężar kotła pustego / napelnionego	kg	126,6 / 252,0	127,9 / 254,0
Zasilanie elektryczne	V/Hz	230/50	230/50
Moc zainstalowana	W	155	155 / 200
Stopień ochrony elektrycznej	-	IPX5D	IPX5D



Konstrukcja kotłów serii Hercules Condensing pozwala na rozdzielenie układu grzewczego na niezależne strefy grzewcze, dopasowane do indywidualnych potrzeb użytkowników. Kotły mogą być dopasowane do układów dzięki specjalnie dedykowanym zestawom, które umożliwiają zaplanowane trzech oddzielnych obiegów grzewczych o różnych temperaturach czynnika (w tym maksymalnie dwóch niskotemperaturowych, np. podłogowych). W rezultacie uzyskujemy możliwość osobnej regulacji temperatury dla każdej strefy. To bardziej racjonalne i ekonomiczne wykorzystanie pracy kotła poprzez optymalizację zapotrzebowania na ciepło w każdej z nich.

Wszystkie zestawy rozszerzające układ hydrauliczny montowane są wewnątrz kotła. Dlatego też w pomieszczeniu kotłowni nie instaluje się żadnych dodatkowych urządzeń, co zwiększa jego estetykę.

Wersja ABT jest fabrycznie skonfigurowana do obsługi dwóch niezależnych stref ogrzewania, pracujących na dwóch różnych poziomach temperatury. Ta konfiguracja jest idealna kiedy instalacja grzewcza jest podzielona na dwie główne strefy: instalację podłogową (niskotemperaturową) i wysokotemperaturową np. grzejniki.



#### OZNACZENIA:

- RA3 - Powrót 3 strefy WT (opcja)
- RB2 - Powrót 2 strefy NT (opcja)
- MA3 - Zasilanie 3 strefy WT (opcja)
- MB2 - Zasilanie 2 strefy NT (opcja)
- RA2 - Powrót 2 strefy WT (opcja)
- RB1 - Powrót 1 strefy NT (opcja; standard w wersji ABT)
- MA2 - Zasilanie 2 strefy WT (opcja)
- MB1 - Zasilanie 1 strefy NT (opcja; standard w wersji ABT)
- RA1 - Powrót 1 strefy WT
- MA1 - Zasilanie 1 strefy WT
- G - gaz
- AC - wyjście c.w.u.
- AF - wejście zimnej wody sanitarnej
- RC - recyrkulacja c.w.u. (opcja)
- RP - wejście z paneli słonecznych (opcja)
- MP - wyjście na panele słoneczne (opcja)
- SC - odprowadzenie kondensatu
- WT - wysoka temperatura
- NT - niska temperatura

RA 1,2,3	MA 1,2,3	RB 1,2	MB 1,2	G	AC	AF	RC	RP	MP	SC
¾"	¾"	1"	1"	½"	¾"	¾"	½"	¾"	¾"	min. 13 mm



# Hercules Solar 26 1 A

## HERCULES SOLAR 26 1 A O MOCY 3 – 23,6 KW DLA C.O. I 26 KW DLA C.W.U.

Hercules Solar 26 to innowacyjne i zaawansowane technologicznie urządzenie zapewniające oszczędność energii, komfort użytkownika i dbałość o środowisko naturalne. Nowoczesna i elegancka linia nowego Herculesa prezentuje perfekcyjne połączenie techniki i designu.

### ZALETY:

- szeroki zakres modulacji mocy od 3 do 26 kW;
- wysoka efektywność przy niskiej emisji zanieczyszczeń dzięki technologii kondensacyjnej;
- duży ciekłokrystaliczny wyświetlacz;
- perfekcyjna współpraca kotła z wbudowanym systemem solarnym do produkcji ciepłej wody;
- zasobnik ze stali nierdzewnej o pojemności 200 l ze stali nierdzewnej INOX;
- obsługa wysoko i nisko temperaturowych stref grzewczych;
- moduł kondensacyjny ze stali nierdzewnej INOX;
- automatyczne dopasowanie temperatury zasilania poszczególnych stref;
- współpraca z automatyką pogodową;
- oszczędność energii elektrycznej dzięki modulacyjnej pracy pompy;
- zestawy rozszerzające funkcjonalność kotła montowane są wewnątrz obudowy, co zdecydowanie podnosi estetykę kotłowni;
- funkcja codziennej autodiagnostyki elektroniki kotła;
- funkcja automatycznego odpowietrzania instalacji grzewczej;
- automatyczna funkcja antylegionella (termiczna dezynfekcja zasobnika c.w.u.)

Technologia kondensacyjna zastosowana w Herculesie pozwala osiągać maksimum komfortu przy zoptymalizowanej wydajności i zredukowanemu zużyciu gazu, które zostało ograniczone do minimum. Ograniczona emisja tlenu węgla i tlenków azotu stawiają kocioł Hercules Solar 26 w 5 klasie – najbardziej ekologicznych urządzeń wg normy unijnej EN 297 i 483.

Wbudowany zasobnik o pojemności 200 l wykonany ze stali nierdzewnej z dwiema podwójnie zwiniętymi węzownicami to rozwiązanie zapewniające komfort ciepłej wody użytkowej, nawet przy korzystaniu z tak wymagających urządzeń jak bieżąca woda czy wanny z masażem.

W przypadku potrzeby szybkiego montażu kotła do jego uruchomienia nie jest wymagana instalacja kolektorów, można podłączyć je w dowolnym momencie.

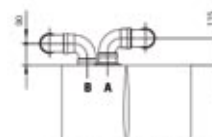
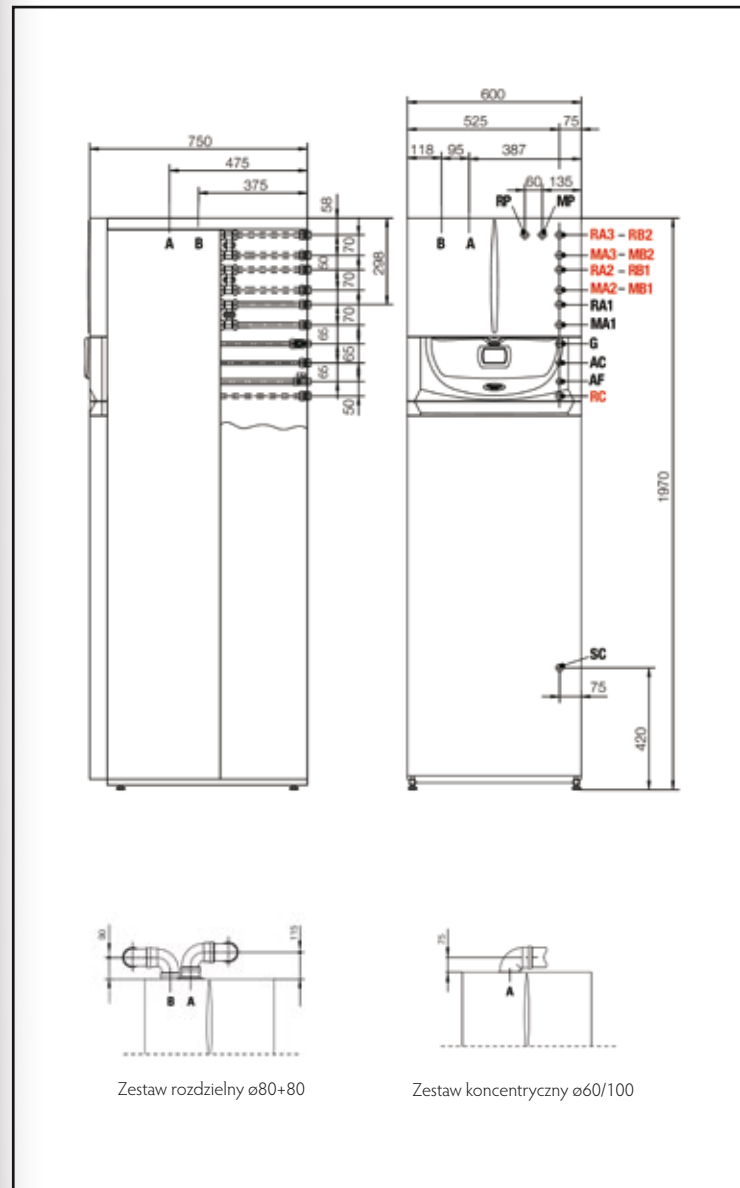
*Moduł kondensacyjny, 200 litrowy zasobnik ze stali nierdzewnej oraz system solarny do produkcji ciepłej wody to elementy, które znalazły się pod obudową jednego kotła.*

Standardowo kocioł wyposażony jest w zintegrowaną grupę hydrauliczną z pompą cyrkulacyjną, naczyniem wzbiorczym, zaworem mieszającym i zaworem bezpieczeństwa. Proste połączenie z płaskim kolektorem jest zatem rozwiązaniem zapewniającym ciepłą wodę użytkową praktycznie za darmo.

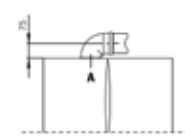
Dzięki perfekcyjnemu połączeniu kotła z układem solarnym do zarządzania jego podwójną funkcjonalnością wystarcza tylko jeden zintegrowany system. Zastosowana automatyka zarządza zarówno pracą kotła jak i instalacji solarnej. Czytelny wyświetlacz umiejscowiony centralnie na urządzeniu informuje użytkownika o wszystkich parametrach pracy obu instalacji. System jest dedykowany do współpracy z tygodniowym sterownikiem pogodowym Super Car i sondą zewnętrzną. Super Car jest wyposażony w czytelny podświetlany ekran, na którym pokazuje wszelkie informacje o trybie pracy kotła oraz

Dane techniczne	Jednostka miary	Hercules Solar 26 1 A
Wymiary (wys. x szer. x gł)	mm	1970 x 600 x 750
Moc kotła	kW	26/23,6
Moc minimalna kotła	kW	3,2
Użyteczna sprawność cieplna (80/60°C) przy mocy nom./min.	%	96,9/100,3
Użyteczna sprawność cieplna (40/30°C) przy mocy nom./min.	%	107,5/108,5
Zakres regulacji temperatury c.o.	°C	25-85
Całkowita pojemność naczynia wyrównawczego c.o.	l	12
Wysokość podnoszenia przy wydajności 1000 l/h	m H <sub>2</sub> O	3,15
Pojemność zasobnika c.w.u.	l	200
Maksymalne ciśnienie obiegu c.w.u.	bar	8
Zakres regulacji temperatury c.w.u.	°C	20-60
Całkowita pojemność naczynia wyrównawczego c.w.u.	l	8
Wydajność c.w.u. 10-minutowa (ΔT=30°C) zgodnie z EN625	l/min	19,0
Wydajność c.w.u. przy pracy ciągłej (ΔT=30°C)	l/min	13,1
Maksymalne ciśnienie obiegu solarnego	bar	6
Całkowita pojemność naczynia wyrównawczego instalacji solarnej	l	12
Wysokość podnoszenia pompy solarnej	m H <sub>2</sub> O	6
Zakres regulacji temperatury c.w.u. dla układu solarnego	°C	60-95
Zakres regulacji przepływu w instalacji solarnej	l/min	1-6
Maksymalna temperatura instalacji solarnej	°C	150
Maksymalna robocza temperatura czynnika solarnego	°C	130
Ciężar kotła pustego / napełnionego	kg	193,8/404,4
Zasilanie elektryczne	V / Hz	230/50
Moc zainstalowana	W	190
Pobierany prąd znamionowy	A	0,99
Stopień ochrony elektrycznej	-	IPX 5D





Zestaw rozdzielny  $\varnothing 80+80$



Zestaw koncentryczny  $\varnothing 60/100$

#### OZNACZENIA:

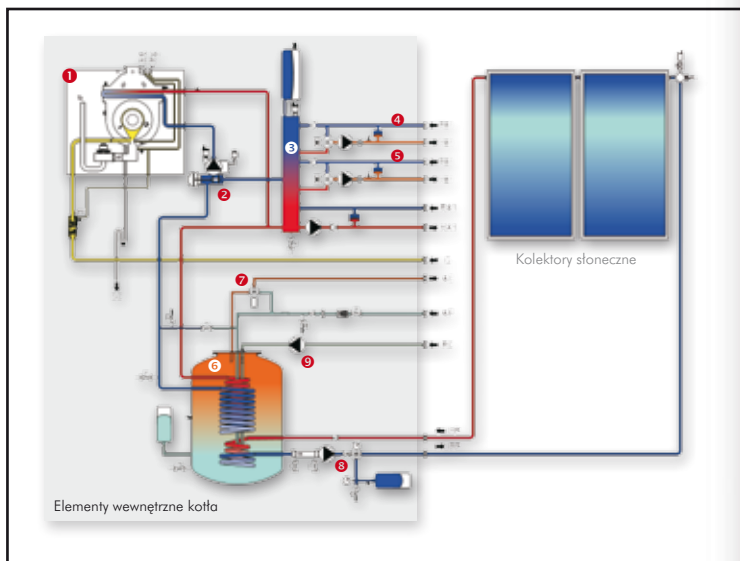
- RA3 - Powrót c.o. 3 strefy wysokiej temperatury (opcja)
- MA3 - Zasilanie c.o. 3 strefy wysokiej temperatury (opcja)
- RA2 - Powrót c.o. 2 strefy wysokiej temperatury (opcja)
- MA2 - Zasilanie c.o. 2 strefy wysokiej temperatury (opcja)
- RB2 - Powrót c.o. 2 strefy niskiej temperatury (opcja)
- MB2 - Zasilanie c.o. 2 strefy niskiej temperatury (opcja)
- RB1 - Powrót c.o. 1 strefy niskiej temperatury (opcja)
- MB1 - Zasilanie c.o. 1 strefy niskiej temperatury (opcja)
- RA1 - Powrót c.o. 1 strefy wysokiej temperatury
- MA1 - Zasilanie c.o. 1 strefy wysokiej temperatury
- G - Gaz
- AC - Wyjście c.w.u.
- AF - Wejście zimnej wody
- RC - Recyrkulacja c.w.u. (opcja)
- RP - Powrót z paneli słonecznych
- MP - Wyjście na panele słoneczne
- SC - Odpływ kondensatu
- A - Wylot spalin / wlot powietrza
- B - Wlot powietrza

G	MA1 RA1	MA2 RA2	MA3 RA3	MB1 RB1	MB2 RB2	AC AF	RC	MP RP	SC
1/2"	3/4"	3/4"	3/4"	1"	1"	3/4"	1/2"	3/4"	min. 13 mm

Kolorem czerwonym zaznaczono przyłącza dostępne po zainstalowaniu akcesoriów dodatkowych

temperaturze i wilgotności pomieszczenia. Przejmuje jednocześnie funkcję panelu sterowniczego kotła. Jest to niezwykle użyteczne w przypadku instalacji kotła w piwnicy lub na poddaszu, pozwala nam sterować pracą kotła np. z salonu. Ponadto możliwe jest podłączenie innych urządzeń termoregulacyjnych takich jak sterowniki pokojowe do precyzyjnej kontroli temperatury poszczególnych stref grzewczych.

Nowy Hercules Solar 26 daje ogromne możliwości zastosowań w Twoim domu. Dzięki niemu możesz podzielić ogrzewanie budynku na strefy i osobno zarządzać każdą z nich, zadając im inne temperatury pracy. Kocioł w wersji podstawowej obsługuje jedną strefę grzewczą; seria dodatkowych, dedykowanych akcesoriów pozwala rozszerzyć jego funkcjonalność do obsługi trzech stref grzewczych: grzejnikowych i ogrzewania podłogowego. Cechą szczególnie wyróżniającą kocioł Hercules Solar 26 od konkurencyjnych urządzeń jest fakt, że wszystkie dodatkowe urządzenia rozbudowujące kocioł o obsługę kolejnych stref grzewczych montowane są pod obudową kotła, co przekłada się na estetykę kotłowni i oszczędność miejsca instalacji.



**OZNACZENIA:**

- |   |   |
|---|---|
| <ol style="list-style-type: none"> <li>1. zamknięta komora spalania z modulem (wymiennikiem) kondensacyjnym ze stali nierdzewnej INOX</li> <li>2. zintegrowana grupa hydrauliczna (pompa obiegowa, odpowietrznik automatyczny, presostat c.o., zawór trójdrożny)</li> <li>3. kolektor - kompensator hydrauliczny</li> <li>4. zestaw do obsługi 1 strefy c.o. niskiej temperatury (ogrzewanie podłogowe) – opcja</li> <li>5. zestaw do obsługi 2 strefy c.o. niskiej temperatury (ogrzewanie podłogowe) – opcja</li> </ol> | <ol style="list-style-type: none"> <li>6. zasobnik ciepłej wody użytkowej o pojemności 200 litrów ze stali nierdzewnej INOX z naczyniem wyrównawczym c.w.u.)</li> <li>7. termostatyczny zawór trójdrożny mieszający c.w.u.</li> <li>8. grupa solarna (miernik przepływu, pompa solarna, zawór bezpieczeństwa, manometr, odpowietrznik, naczynie wyrównawcze)</li> <li>9. pompa recyrkulacji ciepłej wody użytkowej – opcja</li> </ol> |
|---|---|

## Akcesoria dodatkowe

### COMANDO AMICO REMOTO



- Sterownik pogodowy pełniący funkcję termostatu pokojowego
- zakres temperatur: od 5 do 30°C co 0,1°C
  - 7-dniowy cykl programowania
  - 3 poziomy temperatur
  - pełne sterowanie parametrami c.o. i c.w.u. kotła
  - diagnostyka

### SUPER COMANDO AMICO REMOTO



- Sterownik pogodowy pełniący funkcję termostatu pokojowego
- zakres temperatur: od 5 do 30°C co 0,1°C
  - 7-dniowy cykl programowania
  - 3 poziomy temperatur
  - pełne sterowanie kotłem
  - duży podświetlany panel
  - funkcja stacji meteo
  - miernik wilgotności pomieszczenia
  - diagnostyka
  - funkcja antylegionella (termiczna dezynfekcja zasobnika c.w.u.) (dla kotłów z zasobnikiem c.w.u. z automatyką typu Superior kW)



## HYDRAULICZNY ROZDZIELACZ STREFOWY (D.I.M.)



Rodzaje zestawów DIM:

- DIM dwustrefowy - zestaw do sterowania układami podzielonymi na dwie niezależne strefy o jednakowej temperaturze czynnika grzewczego
- DIM trzystrefowy - zestaw do sterowania układami podzielonymi na trzy niezależne strefy o jednakowej temperaturze czynnika grzewczego
- DIM wysoka/niska temperatura - zestaw do sterowania układami mieszanymi o różnej temperaturze – ogrzewanie grzejnikowe i ogrzewanie podłogowe
- DIM wysoka/2 niskie strefy - zestaw do sterowania układami mieszanymi o różnej temperaturze – ogrzewanie grzejnikowe i 2 niezależne strefy ogrzewania podłogowego

## ZESTAW DO WSPÓŁPRACY KOTŁÓW PRZEPŁYWOWYCH Z ZASOBNIKIEM SOLARNYM C.W.U.



Zestaw pozwala na współpracę przepływowego kotła dwufunkcyjnego z zasobnikiem c.w.u. podgrzewanym przez układ kolektorów słonecznych.

Składa się z blokowanego termostaticznego zaworu przełączającego i termostaticznego zaworu mieszającego.

Wartości podane w tabelach danych technicznych zależne są od czynników zewnętrznych, takich jak np. twardość wody, zakamienianie układu, warunki atmosferyczne etc. i mogą ulec zmianie w czasie eksploatacji urządzenia.

Opublikowane dane dotyczą fabrycznie nowego urządzenia, testowanego w warunkach laboratoryjnych.

Producent zaleca coroczny przegląd urządzenia wykonany przez Autoryzowany Serwis Techniczny Immergas.

Producent zastrzega sobie prawo do wprowadzania zmian w zakresie danych technicznych, dążących do poprawy jakości produktu, bez konieczności uzasadniania tych zmian.





**IMMERGAS POLSKA Sp. z o.o.**  
93-231 Łódź, ul. Dostawcza 3a  
tel. (42) 649 36 00, fax (42) 649 36 01  
[www.immergas.com.pl](http://www.immergas.com.pl)